



## Jagtstige HS-45

Tak fordi du købte en jagtstige fra Dangate. Af hensyn til din sikkerhed, er det vigtigt, at du følger denne samlevejledning.

Opstilling og brug af jagtstigen må kun foretages af personer, som fortrolig med opstilling denne. Vær omhyggelig med samling af stigen.  
Efterse løbende stigen for slidtage og kravl aldrig op i stigen, hvis der er tegn på slidtage eller andre defekter.  
Vær sikker på at underlaget altid er tilstrækkeligt stabilt, så stigen ikke vælter.  
Inden brug skal du altid sikre, at stigen er i en sikker stand.  
Den maksimalt tilladte belastning på 125 kg må ikke overskrides.  
Brug **ikke** skydebøjlen som løftestang, når du kravler op i og ned af stigen.  
Vær opmærksom på at stigen ikke er i berøring med strømførende tråde.  
Husk at følge loven ved for brug af jagtstige – læs mere hos Danmarks Jægerforbund.  
Børn må ikke lege i stigen.

### Dele

Nummer	Beskrivelse	Antal
1	Stige sektion	1
2	Sæde/ramme	1
3	Skydebøjle/rygstøtte	1
4	Øverste tværstøtte	3
5	Nederste tværstøtte	3
6	Øverste bagbenstøtte	2
7	Nederste bagbenstøtte	2
8	Støtte til skydebøjle	2
9	Montage kit/leje	1



01



02



03



04



05



06



07



08

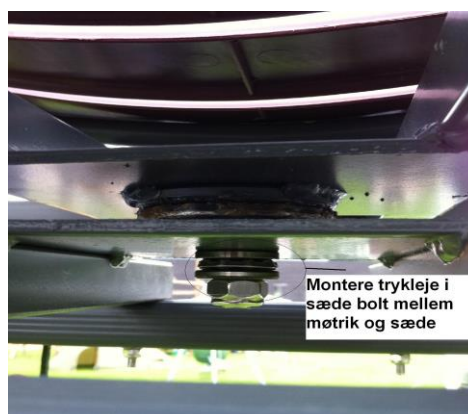
### Samlevejledning

**Trin 1:** Fastgør og fiksér skydebøjle og rygstøtten (03) og støtte til skydebøjle (08) til sæde/ramme (02).





**Trin 2:** Fastgør sæde/ramme (fra step1) til stigesektionen (01). Husk at montere det lille trykleje i sædebolten mellem møtrik og sæde.



**Trin 3:** Saml øverste støtteben (06) til nederste støtteben (07).



**Trin 4:** Montér øverste tværstøtte (04) mellem stiges for- og bagsektion (fra step 3) for at styre og stabilisere den videre samling.



**Trin 5:** Montér den nederste tværstøtte (05) mellem stigen for- og bagsektion.



**Trin 6:** Placér nu DanGate jagtstige HS-45 på den ønskede position og vær opmærksom på, at underlaget er jævnt og stabilt nok, så stigen ikke vælter.





## Ekstra tilbehør (købes separat)



Gevær holder



Bæresele



Forlængerben



Camouflagenet



Siddepude – vandtæt og med tyk polstring



Selvoppusteligt sæde - vandtæt