



Jagtstige HS-45

Tak fordi du købte en jagtstige fra Dangate. Af hensyn til din sikkerhed, er det vigtigt, at du følger denne samlevejledning.

Opstilling og brug af jagtstigen må kun foretages af personer, som fortrolig med opstilling denne. Vær omhyggelig med samling af stigen.
Efterse løbende stigen for slidtage og kravl aldrig op i stigen, hvis der er tegn på slidtage eller andre defekter.
Vær sikker på at underlaget altid er tilstrækkeligt stabilt, så stigen ikke vælter.
Inden brug skal du altid sikre, at stigen er i en sikker stand.
Den maksimalt tilladte belastning på 125 kg må ikke overskrides.
Brug **ikke** skydebøjlen som løftestang, når du kravler op i og ned af stigen.
Vær opmærksom på at stigen ikke er i berøring med strømførende tråde.
Husk at følge loven ved for brug af jagtstige – læs mere hos Danmarks Jægerforbund.
Børn må ikke lege i stigen.

Dele

Nummer	Beskrivelse	Antal
1	Stige sektion	1
2	Sæde/ramme	1
3	Skydebøjle/rygstøtte	1
4	Øverste tværstøtte (2 stk af 70 cm og 1 stk af 56 cm)	3
5	Kryds mellem stige og støtteben. (2 stk af 131 cm og 2 stk af 126 cm)	4
6	Øverste bagbenstøtte	2
7	Nederste bagbenstøtte	2
8	Støtte mellem sæde og rygstøtte (26 cm)	2



01



02



03



04



05



06



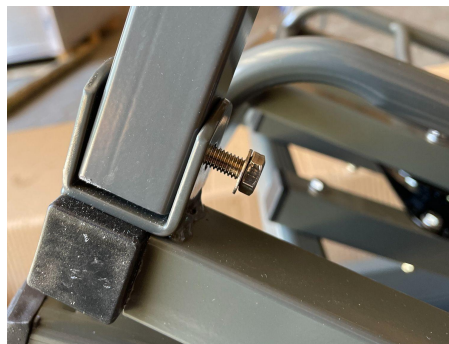
07



08

Samlevejledning

Trin 1: Fastgør og fiksér skydebøjle / rygstøtten (03) til sæde rammen.





Herefter monteres støtte mellem sæde og rygstøtte (08). Går fra sæde og op til ca. midt rygstøttet. Anvende de korte bolte og møtrikker. Kun møtrikker til fastgørelse på sæde delen.



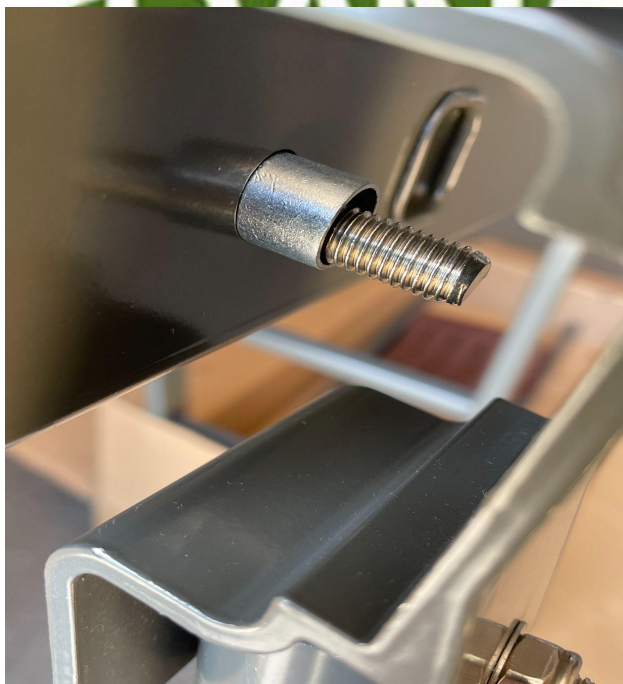
Skydebøljen monteres i sæde sektionen. Husk at monterer de sorte plast afstandstykker.



Trin 2: Fastgør sæde/ramme (fra step1) til stigesektionen (01) med de lange bolte. Spænd også bolte/møtrikker fast mellem leje, sæde og stige-sektion. Husk spændskiver mod aluminiumdelen. **Spænd ikke bolte/møtrikker så hårdt at aluminium begynder at bøje i profilet.**



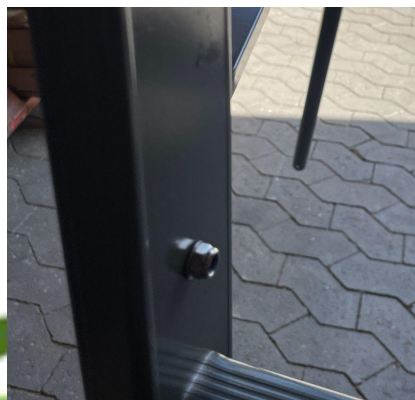
Trin 3: Monter øverste støtteben (06) med de 2 store bolte og metalbøsning monteres i stige sektion. Fæstes med hånd møtrikken. Spændskive mod aluminiumsdele. **Spænd ikke bolte/møtrikker så hårdt at aluminium begynder at bøje i profilet.**





Trin 4: Montér øverste tværstøtte (04) mellem stiges for- og bagektion (trin 3) for at styre og stabilisere den videre samling.

De 2 tværstøtter på ca. 70 cm monteres mellem stige og støtteben. Tværstøtten på 56 cm monteres mellem de 2 støtteben. Brug de længste bræddebolte og vingemøtrikker til støttebenssektion. Og de korte bræddebolte og møtrikker til montering på stigesektion. Husk spændskiver mod aluminiumsdele



Trin 5: Monter de 2 sidste sektioner af støtteben (07) mod den øverste del (06) af støttebenene.

Inden boltene skrues fast, skal der monteres afstandsstykkerne (05) mellem stige og støtteben. Brug de lange afstandsstykker (05) (131 cm) mellem stige og støtteben. Vær opmærksom på at vende profilerne korrekt, således støtteben kommer til at gå en anelse udad. Lange bræddebolte / vingemøtrikker til støtteben og korte bræddebolte / møtrikker til stige sektion. Husk spændskive mod aluminiumsdele.





Montér nu krydset (126 cm profiler) (05) mellem de 2 støtteben og stigen. Krydsene monteres mellem de 2 støtteben og det øverste afstandsstykke. Der anvendes igen lange bræddebolte/vingemøtrikker.



Stigen er nu færdigmonteret. Tjek endnu engang at alle møtrikker og bolte er spændt tilstrækkeligt. **Spænd ikke bolte/møtrikker så hårdt at aluminium begynder at bøje i profilet.**

Trin 6: Placér nu DanGate jagtstige HS-45 på den ønskede position og vær opmærksom på, at underlaget er jævnt og stabilt nok, så stigen ikke vælter.



Ekstra tilbehør (købes separat)



Gevær holder



Bæresele





Forlængerben



Camouflagenet



Siddepude – vandtæt og med tyk polstring



Selvoppusteligt sæde - vandtæt